

Venture

Modulaire

Devis technique

Style	Color the world
Numéro style	40248
Surface du tapis	Bouclé motif à niveaux multiples
Mélange de fibre	100% Aquafil filament continu antistatique nylon ECONYL®
Système de teinture	Teinture en solution
Endos primaire	Polyester non-tissé
Endos secondaire	Module de P.V.C. renforcé de fibre de verre - Technologie d'endos PermaFuse™ - Sans phtalate

Impériale

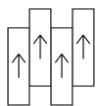
Métrique

Poids du velours	20.0 oz / v.c.	678 g/m2
Calibre	1/12 ga	47.2 / 10 cm
Rangées de touffes	13.0 / po.	51.2 / 10 cm
Hauteur totale du Velours	0.276 po.	7.00 mm
Hauteur moyenne du velours	0.197 po.	5.00 mm
Épaisseur moyenne du velours	0.138 po.	3.50 mm
Facteur densité	5478.26	9.96 ktex
Poids total	111.04 oz / v.c.	3764 g/m2

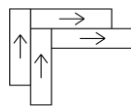
Performance

Inflammabilité	Rencontre les normes ASTM E-648 Classe I
Densité de la fumée	Rencontre les normes ASTM E-662 <450 mode de combustion
Propriété antistatique	Sous 3.0 kv à 20% h.r. & 21° C
Stabilité dimensionnelle	Moins de 0.05 %
Solidité à la lumière	L5 ou supérieur
Résistance au nettoyage humide	5 à l'échelle des gris
Acoustique ASTM-E3133	70
Acoustique ASTM-E492	60

Méthode d'installation recommandé



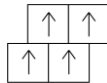
Classique



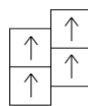
Chevron



Quart de tour



Brique



Ashlar

Garanties

Garantie limitée à vie contre l'usure commerciale et antistatique

Garantie limitée à vie contre la délamination

Garantie limitée à vie de la stabilité dimensionnelle

Garantie limitée à vie contre la détérioration de l'endos

Environnement

No. Qualité air intérieur GLP 3315

Dimension

Tuile (PermaFuse)	19.68" x 19.68"	50 cm x 50 cm
Tapis en rouleau (PermaFuse XL)	79.25"	201 cm
UNILOC Système d'endos unitaire commercial	79.25"	201 cm
Répétition du motif pour rouleau	25" x 31"	63.5 cm x 78.74 cm

Le fabricant se réserve le droit de modifier ce devis technique sans avertissement préalable afin de mettre à jour les données